

لمن تفتح البوابة؟

ساعد في حماية جارك!



✓ لا تُدخل إلى البيت غرباء ليس معهم شفرات أو مفاتيح

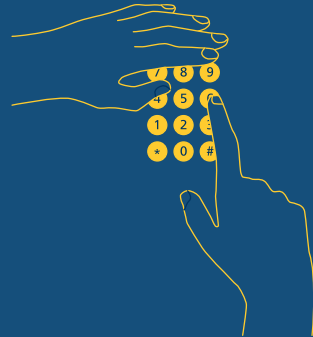
✓ اغلق البوابة

تأكد من غلق البوابة ثانية بعد أن تدخل أو تخرج بحيث لا يمكن للأشخاص غير المصرح لهم بالدخول



✓ يرجى التكلم مع الشخص الغريب الذي يريد الدخول أو: التواجد عند الدرج

"كن فضولياً وأسأله، مثلاً "من الذي ستزوره؟
حينذاك ستعلم بسهولة ما هي نية هذا الشخص



✓ احتفظ بشفرة البوابة عندك

إذا حدث شيء

اتصل بالرقم -112 في حالة

وقوع جريمة جارية

اتصل بالرقم 14 114 لتقديم

بلاغ عن جريمة أو اعطاء

معلومات إلى الشرطة