

Överträdelse av tillträdesförbud

Så tillämpas Tillträdesförbudslagen



BROTTET

Stämningen är hög. Polis på plats eller personal på arenan känner igen en person som misstänks ha tillträdesförbud till arenan. Personen i fråga har i så fall inte rätt att vara där och har därför gjort en överträdelse av sitt tillträdesförbud.

Om en person med tillträdesförbud känns igen redan i samband med kontroll vid entrén nekas personen inträde. Ingen övrig åtgärd vidtas.



PERSONEN FÖRS ÅT SIDAN

Eftersom personen bryter mot lagen genom att vara på arenan förs han/hon ut av polis eller ordningsvakt för vidare kontroll.

POLIS PÅ PLATS



POLIS KONTROLLERAR

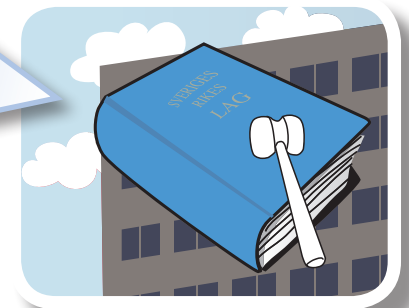
Personen som misstänks ha tillträdesförbud kontrolleras av polisen. Om misstanken stämmer och personen har gjort sig skyldig till [överträdelse av tillträdesförbud](#) görs en brottsanmälan. Brottet hanteras enligt vanlig anmälningsrutin av polisen.

POLIS INTE PÅ PLATS



ARRANGÖR KONTROLLERAR

En närmare kontroll bekräftar misstanken om att personen har tillträdesförbud. En [överträdelse av tillträdesförbud](#) har därmed begåtts. Polis kontaktas för att ta över ärendet och göra en brottsanmälan.



BROTTET UTREDS

En person som varit inne på en arena trots att han har tillträdesförbud dit har brutit mot lagen och gjort sig skyldig till ett brott.

Den brottsanmälan som har gjorts av polis på plats hanteras fortsättningsvis inom Brottmålsprocessen på samma sätt som andra anmälda brott.

